

Town Watch

楽しい情報や季節のイベント、街の情報満載！

※各イベントの詳細は、チラシ・HPをご覧ください。各主催者にお問い合わせください。

イベントで八戸を元気に

『第12回 うみねこ演劇塾発表会』

『オーケストラ・アンサンブル金沢 ニューイヤーコンサート 2025 八戸公演』

第12回 うみねこ演劇塾発表会

中学生以下のジュニア塾と、60歳以上のシニア塾による演劇発表会です。ジュニア塾は元気いっぱいの歌とダンスを取り入れたミュージカルを、シニア塾は“南部昔コ集”から南部弁の昔話をユーモラスにお見せします。みんな、きて、けんだー！

第1部：シニア塾「♪ぱーぼぱーぼ ぱっぼっぼ♪Ⅲ」

第2部：ジュニア塾 ミュージカル「ウーとスー ～なかよしになるために～」

11月22日(金)
チケット発売

- 日時 令和7年1月11日(土) 開演 13:30 / 開場 12:45
- 会場 SG GROUP ホールはちのへ (八戸市公民館ホール)
- 料金 前売 700円 [全席自由、税込み] 子ども(小学生以上)・大人共通
※当日券はありません
- プレイガイド ラピア、八戸ポータルミュージアムはっち、八戸市民劇場、SG GROUP ホールはちのへ(八戸市公民館)、八戸市南郷文化ホール
- 問合せ先 SG GROUP ホールはちのへ(八戸市公民館) TEL.0178-45-1511



昨年度のステージより



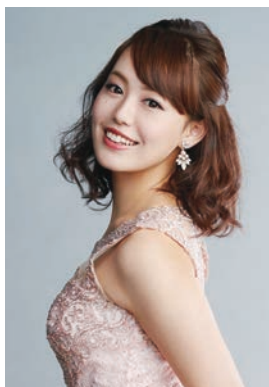
劇場・音楽堂等における子供舞台芸術鑑賞体験支援事業

SG GROUP ホールはちのへ(八戸市公会堂)開館50年記念

オーケストラ・アンサンブル金沢 ニューイヤーコンサート 2025 八戸公演



お申し込みは
こちらから



本公演は文化庁による子供舞台芸術鑑賞体験支援事業です。18歳以下(公演当日時点)のお子様を無料招待します。(要申込・保護者等の同伴は1名まで半額)

指揮：松井慶太 ソプラノ：鈴木玲奈
管弦楽：オーケストラ・アンサンブル金沢
特別出演：八戸ジュニア・オーケストラ、青森県立八戸東高等学校音楽部
※都合により、出演者・演奏曲目が変更になる場合がございますので予めご了承ください。

- 日時 令和7年1月15日(水) 開演 18:30 / 開場 17:45
- 会場 SG GROUP ホールはちのへ(八戸市公会堂)
- 料金 S席 6,000円、A席 4,000円 [全席指定・税込み]
※未就学児入場不可 ※障がい者手帳等所持者割引対象公演です。(手帳等所持者と付添者1名まで半額)

- プレイガイド デーリー東北チケットセンター、八戸ポータルミュージアムはっち、ラピア、SG GROUP ホールはちのへ(八戸市公会堂)、八戸市南郷文化ホール、GETTIIS <https://www.gettiis.jp/>

チケット
発売中

- 問合せ先 SG GROUP ホールはちのへ(八戸市公会堂) TEL.0178-44-7171



- 主催 八戸市、SG GROUP ホールはちのへ [指定管理者(株)アート&コミュニティ]、(公財)石川県音楽文化振興事業団
- 共催 デーリー東北新聞社 青森朝日放送 ■後援 コミュニティラジオ局 BeFM

す ぎ き

洲崎

耳鼻咽喉科 医院

TEL.0178-44-2213

八戸市内丸3丁目2-8
本八戸駅南口より徒歩5分

QRコードより順番がお取りできます

整形外科
リハビリテーション科

よしの 整形外科

院長 吉野 孝

- 関節の痛みやしびれ ●骨折・切り傷などの処置
- バネ指・巻き爪など日帰り手術
- 交通事故・労災の取り扱いなど 一度ご相談下さい

八戸市南類家2-17-25
TEL.0178-73-8016

土曜日午後5時まで診療

産科・婦人科

苜米地レディースクリニック

すべての女性へ向けた
トータルヘルスサポートを目指して

診療時間	月	火	水	木	金	土	日・祝
9:00~12:00	●	●	●	●	●	●	休診
14:30~18:00	●	●	●	休	●	●	休診

入院・分娩
対応しております

https://tomabechi-ladys.jp/
TEL.0178-47-5651

八戸市沢里字下沢内36-1 / 駐車場58台

八田グループ

地域の皆様と
ともに

報恩感謝の
想いを大切に

経済産業大臣許可 互第2007号
冠婚葬祭 報恩互助会 真心の音
報恩会館 八田神佛具店
柏崎・根城・白銀・下長
五戸・南部・新井田

各種 SNS もございます

Instagram Facebook Twitter

ホームページも
ご覧ください

http://hatta-group.jp/ http://hat

白山台耳鼻科
クリニック 院長 去石 巧

耳鼻咽喉科
アレルギー科
小児耳鼻咽喉科
ピアスもできます

web予約 / web問診
https://hakusandai-ori.com

受付時間	月	火	水	木	金	土	日・祝
9:00-12:00	●	●	●	●	●	●	休診
14:00-18:00	●	●	●	●	●	●	休診

TEL.0178-38-3877

八戸市東白山台2丁目33-11

生活習慣病の予防・早期発見で健康管理

かきざき

生活習慣病クリニック

診療時間	月	火	水	木	金	土	日・祝
9:00~12:00	●	●	●	●	●	●	休診日
14:00~18:00	●	●	●	●	●	●	休診日

内科
糖尿病内科
甲状腺を含む内分泌内科

ケース
デンキ
青い森銀行
ハッピー
ドラッグ
トヨタ

八戸市湊町上田屋前29-12
TEL.0178-32-3222
http://life-style.byoinnavi.jp/pc/

伊奈かっぺい

またまた 十三日の金曜日

津軽三味線
山上進

拾年売日の如し
お楽しみだまだ一週間と七日くらいは
生きていないのね 27歳から50年を

伊奈

2024年
12月13日(金)
18:00開場 / 18:30開演

〈会場〉
SG GROUP ホールはちのへ
(八戸市公会堂文化ホール)

前売券：3,000円(全席自由)

- 前売り券 取り扱い
- ▶ 八戸市公会堂
 - ▶ 八戸市南郷文化ホール
 - ▶ デーリー東北チケットセンター
 - ▶ 八戸ポータルミュージアムはっち
 - ▶ 八戸市民劇場 ▶ ラピア

オンラインチケット販売

▶ ホっつと!

https://www.pomit.jp/

【主催】伊奈かっぺい13金実行委員会
【共催】(株)エポステージプロダクション
【お問い合わせ】

- 八戸市公民館 / 0178-45-1511
- エポステージプロダクション / 0178-47-7737
- 実行委員会(鎌田) / 090-3640-5961
- 青森演劇鑑賞協会 / 017-722-7944
(月~金 / 11時~16時)